



2020年応募入賞作品「眠る棚田」(上松町野尻) 撮影者:植原洋子様(上松町)

- 女性部だより…さわやか教室「郡内ウォーキング」「新型コロナウイルス感染症対策講座」
- 営農情報だより…来年チャレンジ! 珍しい野菜栽培
- 手軽に健康 手指体操…指先合わせは脳の老化防止の第一歩
- 2022年版カレンダー&広報誌等写真募集のご案内
- 年末年始営業日程のご案内



※各ニュースには、SDGs（持続可能な開発目標）の17の目標を表示しています。（詳細は本誌10月号をご覧ください）

## 環境にやさしく、廃プラスチック回収

JAは「環境にやさしい農業」の実践に向けて、11月16日から25日まで、ビニールやマルチシートなどの農業用並びに一般の廃プラスチックの回収を行いました。回収は木曾管内全域をカバーするため、支所ごとに回収日を定め、予冷庫や資材センター、支所など7会場で実施しました。農家などから回収した大量の廃プラは、JAグループが運営する会社の産業廃棄物専用運搬トラックで産業廃棄物処理業者へ引き渡し、適正に処理しました。JAは不法投棄による環境汚染を防ぎ、消費者から信頼される農産物供給産地をめざし、「食の安全・安心対策」に取り組む一環として実施しています。



次々と運ばれるマルチシートなどの廃プラ(開田予冷庫)



## 次年度に向けて、野菜生産販売反省検討会

11月11日 JA木曾とJA野菜生産部会は木曾町開田高原研修センターで令和2年度野菜生産販売反省検討会を開きました。新型コロナウイルス感染症予防対策により、青果市場関係者の出席を求めず、木曾管内の生産者や行政関係者、JA役職員ら約50人が出席しました。販売経過については、天候不順の厳しい生産販売が続く中、全般的に品質は良好でしたが、出荷数量が前年比で91%と伸びませんでした。販売金額は市場へのお荷数量減による単価高で前年比117%の実績となりました。市場関係者からは文書での回答をいただき、品質面では高い評価でしたが出荷量が少なく、出荷量確保の要望が多くありました。



あいさつする志水敏春部会長



## 三岳小学校、人権交流学習で車いす体験

11月20日 JA木曾介護センターは、木曾町社協からの依頼で、三岳小学校で行う人権交流学習の中で車いす体験の指導を行いました。3年生から6年生の26人の児童が手話体験と点字体験、車いす体験の3つのグループに分かれ、車いす体験には8人の児童が参加しました。JA職員から車いすの使用方法や介助して動かす場合の「声掛け」などの基本的な注意点の説明を聞いたあと、二人一組になって、人を乗せての操作や自走で動かす体験をしました。11月は学校教育における人権教育月間として位置付けられ、今回は児童が地域の高齢者や障害者らと交流を行う中で、お互いの人権を大切にする機会を設け、福祉体験活動を行いました。



スロープで車いすを操作する児童



## 日義中1年生、福祉体験学習で車いす体験

10月20日 日義中学校1年生が、例年行っている福祉体験学習として、当JA介護センターと木曾町社協の指導で車いす体験と高齢者疑似体験を行いました。車いす体験はJA担当職員が、車いすの基本操作や操作上の注意などについて説明してから二人一組で操作と乗車を交互に体験しました。スロープや段差のある場合の車いす操作や一人で車いすを動かす自走体験などをしました。体験した生徒は「他人に押しってもらうには信頼が必要だと感じた」「段差での操作が難しかった」「車いすに乗ると段差が浮いて怖かった」などと感想を述べていました。



段差のある所で車いすを操作する生徒







# 女性部だより



各本支部の  
主な活動について  
紹介します。



## 11月19日 女性部交流会 ゲームで楽しく親睦を深める



ほうきがけリレーを楽しむ部員

各正副支部役員ら30人が参加してゲームで親睦を深める交流会を開催しました。6班のチームに分かれ、チーム対抗による「スリッパ飛ばし」や「ほうきがけリレー」など4つのゲームで順位を競い合いました。新型コロナウイルス感染症対策により、時間を短縮しての交流会となりましたが、ハプニング続出の和気あいの楽しい時間を過ごしました。

## 11月2日 さわやか教室 新型コロナウイルス感染症対策講座



講演する高木先生

諏訪中央病院副院長・高木宏明先生を招き、新型コロナウイルス感染症の流行で、どのような方法で感染を防ぎ、どのような行動を取ったら良いかなど、ユーモアを交えた分かりやすい感染症対策講座を木曾町文化交流センターで聴講しました。講演の間にはギターを弾きながら長淵剛の歌を披露して楽しませてくれました。後半は参加者同士のグループ討議で感染症対策について語り合いました。

## 10月28・29日 さわやか教室 阿寺溪谷でウォーキング



阿寺川の清流を眺めながら歩く部員

新型コロナウイルス禍の中、感染対策を講じての郡内ウォーキングとして、大桑・阿寺溪谷へ33人が参加しました。コロナ対策により2日間に分けて行いました。大桑支部長・上田律子さんのガイドで、エメラルドグリーンに輝く清流や美しい淵や滝などの景勝スポットを巡りながら、往復6.5kmの道を歩き、秋の健康ウォーキングを楽しみました。

## 11月11日 王滝支部 今年も美味しくすんき漬け



同支部の「王滝かぶらづくり隊」によるすんき漬け作業が11日から始まりました。天候不順で昨年より少ない500kgを漬けました。12月1日より予約注文による販売を開始します。

## 11月9日 奈良井支部 フラワーボックス作り



手芸教室を開催し、お部屋などのインテリアとして、造花を使ったフラワーボックスを作りました。華やかな色とりどりの造花を好みにアレンジして仕上げました。

## 11月4日 黒川支部 マスクケースを作る



軽体操と手芸教室を開催。手芸は冬期のウイルス感染予防に合わせ、カラフルな模様「仮置きマスクケース」を作りました。

## 11月18日 王滝支部 身近な食材でのイタリア料理学ぶ



スローフードの本場イタリアで修業された開田高原の木村真理さんを講師に「料理サークル」を開催しました。調理実習はなく、講師から身近な食材で作るイタリア料理レシピを説明後、試食をしました。

## 11月13日 フラダンスグループ 練習成果をビデオに収録



コロナ禍の影響で恒例の「木曾ダンスフェスタ」が中止となり、地域の場で披露する機会がなくなりました。1年間の練習成果をビデオカメラで撮影し、DVDに記録して全メンバーにお渡ししました。

## 11月12日 木曾の郷土食を作って 全国にWeb発信



J A全国女性組織協議会で取り組む「みんなで食卓を囲む運動」の一環で、地域の郷土食を次代に伝えるため、女性部三役と事務局で木曾の郷土食4品を作りました。



## 家庭菜園アドバイス

## 来年チャレンジ！珍しい野菜栽培

今年も残りわずかとなり、畑の片付けも終わり一段落した方も多いと思います。  
来年の野菜栽培に向けて一風変わった野菜をご紹介しますので参考にしてみてくださいは如何でしょうか？

### ◆ ロマネスコ

最近ではスーパーでも目にする機会が増えてきたロマネスコ。

トゲトゲした形が特徴的でブロッコリーとカリフラワーを合わせたような野菜です。

栽培方法はカリフラワーに準じ、アブラナ科の野菜ですので害虫に注意が必要です。



### ◆ コリンキー

サラダや浅漬けなど生食できるカボチャです。

2002年に品種登録された品種でレモン色の皮が特徴です。

栽培方法は一般的なかぼちゃに準じ、放任栽培でも作ることができますが収穫は未熟果の物を採ります。



### ◆ カーボロネロ

イタリア原産で非結球キャベツの一種です。

一般的なキャベツよりビタミン・ミネラルが豊富で濃い緑色をしており生食よりは過熱料理にして食します。

栽培方法はキャベツに準じており、アブラナ科の野菜ですので害虫に注意が必要です。



### ◆ シャドーウィーン

北海道で開発された紫色のじゃがいもです。

外見は黒っぽい色、中身は鮮やかな紫色をしており、ポリフェノールが豊富に含まれております。

栽培方法は他のジャガイモと同様に春植えをし、夏ごろに収穫をします。

昨年の当JA品評会にも出展されました。





J A 俳壇

古坂 房 選

ひのき枡溢るる新酒すすりけり  
 鍵かけぬ村の暮しや秋深む  
 満月や谷間の暗黒照らし出す  
 猪口を手に父の笑顔や新走り  
 長き夜を星座図かざし仰ぐ空  
 おでん鍋家族で囲む外は雨  
 遠き子に思ひ巡らす虫の夜  
 秋霖やりモート面会声限り  
 密さけてソーラン踊天高し  
 御嶽に雨雲かかり走り蕎麦  
 亡父下戸我上戸なり新走り  
 母うとうと下手なウクレレ弾く夜長  
 栗拾ひ足の踏み場もなきほどに  
 校庭の白線庇ふ草紅葉  
 玄関へしあわせ貰ふぼうず茸  
 栗拾ひ小粒なれども数多し  
 むささびのすいすいと飛ぶ神の森  
 彼岸花あちこちに燃へ無人駅  
 溝蕎麦や小さきお手てで金米糖  
 秋深し竜棲む山湖見にゆかな  
 お隣りとコロナ弁当敬老日  
 餌に来る雀のふへて秋の縁

上松村仲 徹  
 王滝水宅 ゆき  
 日義手塚 フサ子  
 上松武居 和江  
 日義田中 兼昭  
 上松久保田 隆  
 木祖岩原 政広  
 上松高柳 恒雄  
 大桑加藤 孝治  
 木祖佐々木 千代子  
 大桑目谷 勝義  
 福島武居 早苗  
 南木曾山田 富美子  
 王滝小山 誠  
 福島柴山 安子  
 南木曾藤原 勝  
 木祖宮津 登志子  
 大桑勝野 五月  
 大桑北原 早苗  
 木祖青木 とく子  
 上松堀田 昌子  
 三岳山下 千恵子

【選評】

●徹さん……枡の香りと新酒の枡から溢れる様子が目に見えて、すする音まで聞こえそう。満面の笑みまで幸の時でしょうか。  
 ●ゆきさん……昔は鍵などかけない生活だった。今の世相は一変して不安心が沸く。平和な生活が素晴らしい。  
 ●フサ子さん……木曾は山と谷ばかり。深い谷に満月の光が届き、暗黒の谷迄照らし出された。よく見ていたんですね。

選者の一句

日を惜しみ刻を惜しみて暮の秋

※一人はがき1枚に作品3句以内を記入し、住所・氏名・電話番号を明記のうえ、下記へ郵送してください。

【投句先】〒397-0002 木曾町新開2795-2 「古坂 房 先生」宛  
 【締切日は設定しません、いつでもご投句ください。《毎月発表しています》】

俳句募集

J A 歌壇

尾羽林 もとゑ 選

秀作

- ① コンバインは見る間に刈り跡広げゆく稲束運びし若き日あれど  
 日義 越取 思正子
- ② 友よりの小振りの「ネコ」を背に当てる外に出づれば雪虫の舞ふ  
 上松 古田 澄子
- ③ 梅擬南天小柿実は皆無冬の小鳥の生態を案ず  
 上松 野口 英作

【選評】

①「見る間に刈り跡広げゆく」の描写が的確。嫁の身での若き日には、稲は手で刈り運ぶ時代であった。当時の苦勞を偲ぶ。  
 ②高い山には初冠雪があり、いよいよ寒くなった。防寒着「ネコ」が木曾らしい素材であり、結句「雪虫」と呼応して感慨がある。  
 ③夏の異常気象が原因か、今年の実物が不作。作者の視線が優し。

佳作

果てしなき旅に出でたし身一つで夢を一杯袋に詰めて  
 南木曾 藤原 勝  
 満月の透き通るとき光あびわが身も心も清められたり  
 大桑 金澤 紀子  
 帰宅する夜道を照らす月明り金木犀の香りただよう  
 大桑 池口 剛代  
 目の前の山河草木輝きて我がふるさとを「しなの号」行く  
 大桑 生路 聡  
 カメラ構え息止め祈る今日こそは出るかホームラン白球よ飛べ  
 大桑 林 信子  
 語るなくひとりたち観るかなしさよ打ち上げ花火連発のなか  
 大桑 科野 八重  
 山里にて田畑を守る吾なれば尽きぬ悩みは獣の被害  
 王滝 三浦 美春  
 仏壇に手向けし盆のミソハギに隠れ信徒か鈴虫の鳴く  
 新開 池井 十与子  
 いろり囲み酒酌み交わす仲間たちの肴はゴルフから年金へ  
 開田 嶽見 和子  
 飛行機雲見上げ九ちゃん浮かび来て思わず歌う「上を向いて歩こう」  
 木祖 佐々木 千代子  
 土砂降りの雨にこの夜半寝そびれて災害発生時の不安はつもの  
 木祖 安原 富貴子  
 夫逝きてはや一年かともかくも歩き出さねば一人の一步を  
 木祖 田上 二枝

※一人はがき1枚に未発表作品2首以内を記入し、住所・氏名・電話番号を明記のうえ、下記へ投稿してください。

【投句先】〒397-0001 木曾郡木曾町福島3807-1 「J A木曾本所企画管理部 J A歌壇 係」行  
 【編集の都合により、12月末日までの到着はがきにて選考いたします。《2月号掲載作品を募集中です》】

短歌募集

# JAからのお知らせ

## JAバンク休日ローン相談会のお知らせ

休日にゆっくり相談したいという地域の皆様のニーズにお応えして、休日ローン相談会を開催いたします。住宅・マイカー・教育など、ローンのことなら何でもJAにご相談ください。

本誌9ページもご参照ください。

- 開催日 12月20日(日)
- 場 所 ローンセンター  
(中部支所内〈旧 木曾福島支所〉)
- 時 間 10時～15時

## JAバンク 年金相談会のお知らせ

年金の専門家が分かりやすく相談に応じます。ご相談には基礎年金番号通知書(夫婦)、年金定期便(夫婦)、雇用保険被保険者証、印鑑をご持参ください。

- ・12月15日(火) 日義支所  
令和3年
- ・1月7日(木) 北部支所(木祖)
- ・1月20日(水) 中部支所(木曾福島)
- ・1月21日(木) 上松支所  
相談時間 10時～15時30分

インターネットで年金相談会予約受付中！  
JA木曾のホームページより予約できます。



## グリーンファームきそからのお知らせ

### ■定休日の変更について

令和3年1月と2月に限り、当店の定休日を

**毎週 水曜日と日曜日**

とさせていただきます。

ご迷惑をお掛けしますが、よろしくお願いいたします。

年末年始の営業日程につきましては本誌最終ページをご覧ください。

グリーンファームきそ ☎22-3061

## 虹のホールきそからのお知らせ

### ■「なんでも相談会」開催ご案内

月 日	場 所	時 間
12/18(金)	JA 虹のホールきそ	9時～17時
12/30(水)		
1/2(土)		
1/3(日)		
1/11(月)		

### ■葬儀等マメ知識

何気なく手を合わせて拝んでいる位牌ですが、色別に大きく2種類に分けられます。

仏壇の中にある黒い位牌と、葬儀やその後の初期の仏事に使われる白い位牌「白木の位牌」です。

白木の位牌は、お亡くなりになり急遽作った仮の位牌ですが、葬儀から四十九日までの一通りの儀式が済んだ後、地域にもよりますが、黒塗りの位牌に変わります。菩提寺の和尚さんに相談されるとよいでしょう。

## 理事会だより

### ●11月27日(金) 開催

#### 【協議事項】

- ①10月末事業状況について
- ②簿外管理案件の現状と今後の処理方針について

#### 【報告事項】

- ①業務一般経過報告について
- ②自主(自店)検査結果報告について
- ③農業生活部門事業報告について
- ④金融部門事業報告について ほか

#### 【その他】

- ・年末年始の営業について



**JA虹のホールきそ**

長野県木曾郡木曾町福島6448番地1  
☎0120-23-2513 ☎0264-23-2513



# 手軽に健康 手指体操

健康生活研究所所長  
堤 喜久雄

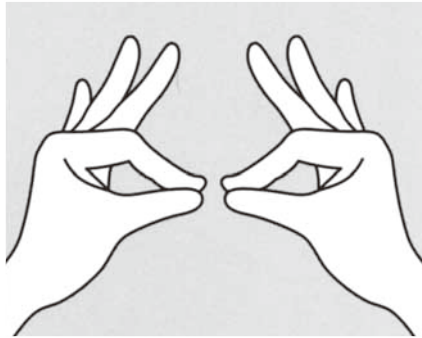
## 指先合わせは脳の老化防止の第一歩

師走の忙しい時期にお勧めなのが、この指先合わせです。指先体操の中でも最も小さな動きをする

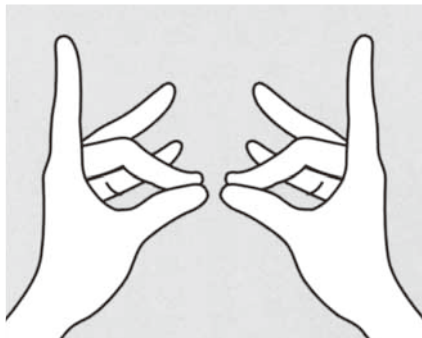
体操で、気持ちにも負担をかけません。ごく簡単な動きですが、指先合わせをするだけで自然に意識が指先に向けられます。それだけでも十分に脳に刺激を与えることになるのです。

1秒程度のリズムで繰り返し、30秒ほど行いましょう。合わせる指先の順番や速さ、合わせる回数を変えるなどいろいろなパターンで行えば、さらに効果アップ！気持ちに余裕のあるときはトライし

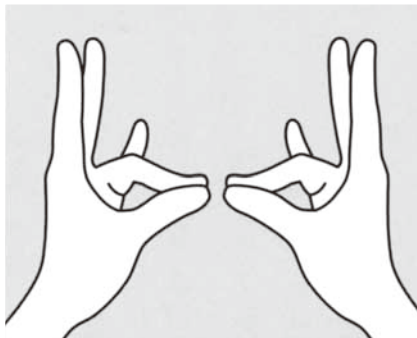
### 親指と他の指を順に合わせる



(1)左右の親指と人さし指の指先を合わせます。



(2)親指と中指の指先を合わせます。



(3)順番に、親指と薬指の指先を合わせ、親指と小指も合わせていきます。(1)~(3)を何度か繰り返します。

てみましょう。

指先でキツネを作る指遊びにも似ています。ご家族と一緒に遊べながらやるのも一興です。



## お天気カレンダー

気象予報士(株式会社ハレックス)

檜山 靖洋

## 背筋も凍る

気温がマイナス50度以下になると、「星のささやき」が耳元で聞こえるといわれます。誰もいない所で何も知らずに星のささやきを聞いたなら、背筋も凍る思いをしそうです。星のささやきとは、耳元でかすかに聞こえる人の吐く息が凍る音のことです。

日本の最低気温の一番低い記録は、旭川市で1902年に観測されたマイナス41度です。マイナス40度以下になると、飛んでいる小鳥やカラスが凍死して落ちるといわれます。このような光景を目撃したら、それこそ背筋も凍ります。

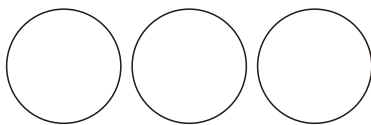
マイナス4度以下で起こりやすいのが水道管の凍結です。水道管内の水が凍結すると、体積が膨らみ水道管が破裂してしまいます。屋外に露出し空気にさらされている水道管は凍結しやすいので注意が必要です。露出した水道管に布などを巻き、水道栓を開いて水を少し流れる状態にしておきましょう。

きりとり線

## おもて 11ページ「頭の体操 まちがいさがしに挑戦」解答用紙

12月号 No.382

答え(番号)



〒

-

☎

ご住所

お名前

男・女

年齢

才

- \*応募の締切 令和3年1月4日(月)
- \*ご応募は、お1人様1枚を有効とさせていただきます。用紙が足りない場合は各支所窓口にご用意しておりますのでお尋ねください。
- \*ご記入いただいた個人情報は、景品の発送以外には使用いたしません。
- \*ご意見ご要望や情報は、クイズの解答に関係なくこの用紙のウラをご利用ください。

こちらの用紙を切り取っていただきJA木曾本支所窓口およびA・コープきそ店備え付けの応募箱へお出しください。



# 共済からのお知らせ

## MISUZU21 みずび学生會館

安心して快適に、さあ、首都圏で新生活！

### 令和3年度 学生入居者募集中

「京王井の頭線・杉並区久我山」

募集人員 **58名** 男子23名 / 女子35名 **お申し込みはお早めに**

- ★万全のセキュリティーで安心の毎日！ 渋谷へ、新宿へ、吉祥寺へアクセス抜群！
- ★完全個室の快適なワンルーム！ エアコン・収納・ネット接続・洗浄式トイレ完備！

平成29年から順次、各室のリフォームをすすめております。

#### 募集対象

**令和3年度の新入学生**  
(大学生・短大生・専門学校生)

入居には所定の条件があります。  
詳しくは最寄りのJAまたはJA共済連長野JA支援部までお問合せください。

編入や中途による入居希望については別途お問合せください

賃料は月額、室料59,000円および共益費8,000円です。また、入居申込時に入館金(権利金)として70,000円を別途申し受けます。



キッチン ユニットバス 収納  
居室 / 23.3㎡・BS放送受信可・ネット接続可



#### ◆入居ご希望の方は

JA木曾各支所または  
本所金融共済部 (☎22-2128) まで

きりとり線

う ら

### 「頭の体操 まちがいさがしに挑戦」 解答用紙

1、JAや広報誌へのご意見・ご要望 (どんなことでも、お聞かせください)

.....  
.....

2、身近な出来事・話題など、情報をお寄せください (広報誌にて紹介させていただく場合がございます)

.....  
.....



新会員さま 応援します!

©よりぞう

ご入会とご利用で最大**10,000円**相当のポイントプレゼント

ご入会サックスプレゼント

WEBサービスのID登録で

1,200円相当のポイントプレゼント

期間中のショッピングご利用金額に応じて

最大8,000円相当のポイントプレゼント

携帯電話利用料金のお支払いで

800円相当のポイントプレゼント

初年度年会費無料!  
(一般カード)



お申込み・詳細についてはお近くのJA支所窓口までお問い合わせください。

JAバンク  
三菱UFJニコス株式会社

各種特典、サービスの詳細はWEBサイトにてご確認ください。  
三菱UFJニコス JAカードWEBサイト  
<https://www.cr.mufg.jp/ja>



## JA教育ローン

**証書貸付型**：必要資金が決まっています、繰り返しお借入の必要がない方は証書貸付型をご利用ください。

**カード型**：専用ローンカードを発行し、貸越極度額の範囲においてATMから繰り返しお借り入れができます。

	変動金利	固定金利	ご融資金額
証書貸付型	最軽減金利 年 <b>1.25%</b>	最軽減金利 年 <b>1.65%</b>	最高 <b>1,000万円</b>
カード型	最軽減金利 年 <b>1.25%</b>	最軽減金利 年 <b>1.65%</b>	最高 <b>700万円</b>

●別途保証料がかかります（【証書貸付型】年0.36～1.50%【カード型】年0.90～1.35%）

## JAマイカーローン

変動金利	最軽減金利	年 <b>1%</b>
固定金利	最軽減金利	年 <b>1.3%</b>

●別途、年0.75～1.35%の保証料がかかります。  
（JAとのお取引状況により、0.5%～0.6%の保証料が適用される場合があります）

- ご融資金額：最高1,000万円
- ご融資期間：最長10年
- お使いみち：自動車・バイク等購入資金、運転免許取得資金、修理費用、車検費用など



©よりぞう

- 最軽減金利適用条件は、当JAの適用条件を満たす必要があります。詳しくはJA金融窓口までお問い合わせください。
- お申込みまたはお借入れ時のいずれか低い金利を適用します。金利は金融情勢等により変更になる場合があります。
- お借入れ期間中に、当JAの適用条件を満たさない場合や、ご返済の滞りなどが発生した場合は、最軽減金利の適用を中止させていただく場合があります。

インターネットから仮申込みが可能です!



JA木曾

JA 木曾

検索

# おたよりコーナー



令和2年10月中にいただいたおたよりから

1年の何と早いこと。コロナにびっくりしていたら猛暑の夏、そして大雨。今10月になり、朝晩の寒いこと。昨日は北海道は初雪、朝ストーブをつけながらコタツもそろそろ頭をかすめます。年齢とともに秋の寂しさが身にしみます。まだもう一仕事、漬け物を頑張らなければ!!  
(木祖：佐々木千代子さん 87才)

数年前から田んぼだった所を畑にし、豆類(花豆、大豆、小豆)やネギ等を作っています。今年の長雨で畑のマルチの上まで一面湖のように水びたしでしたが、願いが通じたのかなんとか収穫することができました。なんとも愛おしいお豆ちゃんたちに感謝です。  
(木祖：神出さん 67才)

長雨だったり、すごく暑かったりで、今年はキュウリもナスもダメでした。JAの地元野菜コーナーで買ってきました。来年はいっぱい採れるといいのと思うこのごろです。  
(福島：堀川さん 65才)

初めて主人と息子二人でキノコ採りに出かけました。こんな事!子どもが小さい時には思いもしませんでした。初挑戦の息子はマツタケもゲット!!なんとも微笑ましい光景でした。  
(福島：黒田さん 60才)

ぼちぼちスunki作りの時期を迎えようとしています。昨年のスunkiももう少しで食べ切ろうとしています。いつも冷凍しないで冷蔵庫で保存し、夏頃まで食べています。発酵は強くなりますが、最後までシャキシャキとした食感味わえています。今年も上手く出来るといいです!  
(開田：中平さん 62才)

今年はコロナで楽しみを目標にしていた名古屋ウイメンズマラソンが中止となり、その後はオンラインマラソンに何度か挑戦。そんな中村区で毎年やっている駅伝をやる情報が…。これで今年もランの人と人とのふれあいで終われます。  
(大桑：原田さん 年齢不詳)

2022年版

## JA木曾カレンダー&広報誌表紙等写真募集

### ■ テーマ ■ 撮影地域

『木曾の風景』…木曾の自然・農業・暮らし、農村の四季の風景や風物詩、農作業の様子。JA木曾管内(塩尻市榑川地区含む)で2019年1月1日以降に撮影したもの。

### ■ 募集期間 ■ 応募資格 ■ 応募規格

2021年(令和3年)1月1日~8月31日  
JA木曾管内(塩尻市榑川地区含む)に在住の方。  
(1)デジタルカメラで撮影したカラー写真に限りです。  
(1,000万画素以上、JPEG形式、最高画質モード、合成、加工・修正・組写真不可、携帯電話での撮影は不可)

### ■ 応募方法

(2)写真サイズは横長の写真とします。  
(3)被写体の肖像権(顔の判別不可含む)については撮影者が必ず了解を得てください。  
(1)応募作品のプリント見本(カラープリントA4判)をご提出ください。  
各部門一人何点でも応募可能です。ただし、未発表の作品に限りです。  
(2)下記項目を写真裏面に記載してください。  
①住所 ②氏名 ③年齢 ④電話番号 ⑤タイトル ⑥撮影地、撮影時期(年月)

### ■ 審査 ■ 発表

JA木曾の関係者等により厳正に審査を行います。  
審査結果は、JA広報誌、ホームページ等で発表します。採用者には別途、審査結果をご連絡し、写真データ(CD-R又はEメール)を提出していただきます。

### ■ 賞(褒賞)

カレンダー賞 4名…採用作品1点につき JAまごころ商品券10,000円+副賞  
広報誌表紙部門賞 13名…採用作品1点につき JAまごころ商品券 5,000円+副賞  
応募者全員に参加賞を進呈



応募に際しては、応募上の注意事項等を定めた応募要項がありますので必ずご覧ください。JA木曾各支所、本所にご用意しています。当JAのホームページでもご覧いただけます(アドレス 12ページ欄外参照)。

応募作品送付と  
お問い合わせ先

〒397-0001 木曾郡木曾町福島3807-1 JA木曾 企画管理部 組合員課 広報係  
電話 0264-22-2128 Eメール kouhou@kis.nn-ja.or.jp



組員感謝企画

コロナに負けるな！30名様に福袋をプレゼント！

本年度開催を予定しておりました「JA祭」はコロナ禍により中止をさせていただきました。コロナ禍が終息し、来年のJA祭開催への期待と日頃のJA利用の感謝を込めて、抽選で福袋を30名様にプレゼントします。



今回は木曾の郷土食をWebで全国で紹介するため、女性部が作った郷土料理からの問題です（本誌3p記事参照）。上と下の写真を比べると、3カ所の間違いがあります。挑戦してください。

①	②	③
④	⑤	⑥
⑦	⑧	⑨

※出題エリアNoは、左図の通りです。番号を確認のうえ、ご記入ください。

クイズの解答を募集します。

解答用紙はJA木曾本支所窓口または本誌7ページ下段の用紙を切り取ってご利用ください。答えとJAや広報誌への意見・要望を記入し、ご応募ください。

※ただし、お一人様一通の応募としてください。

正解者の中から抽選で30名の方に

お楽しみ「福袋」をプレゼント。

◎応募の締切 令和3年1月4日(月)

※印刷によるキズや汚れは関係ありません



頭の体操  
まちがいがしに  
挑戦！



おめでとうございます  
10月号当選者は  
小林きくえさん  
野口修吉さん  
高島美知代さん  
大脇富美津子さん  
高園美津子さん  
ほか5名

11月号の答え ④・⑥・⑧でした。(間違い探しの答えは▶ここ)

暮らしを応援!!

毎日の暮らしに必要な日用品などをご自宅までお届けする宅配サービス

JAまごころ宅配

～旬の食材やエコープマーク品を使ったお料理レシピ～

お申し込み・お問い合わせは  
JA木曾生活センター 0264-23-2112

れんこんのはさみ揚げ



一口メモ

12月21日は冬至。冬至には南瓜（なんきん）、れんこん、にんじん、うんどん（うどん）、寒天など「ん」のつく食べ物を食べると運氣が上がるといわれています。

れんこんは秋から冬が旬。根菜類の中ではビタミンCの多さが目を引き、じゃがいもを上回る量を誇ります。また、野菜には珍しいビタミンB12も含んでいます。カリウムやカルシウム、食物繊維なども含み栄養満点な野菜です。

作り方

- ① れんこんは5～7mm厚さにスライスします。
- ② 長ねぎ、玉ねぎ、生姜はみじん切りにします。
- ③ ボウルに豚挽肉と②、④を入れてよく捏ね、①の枚数の半分の数に分けます。
- ④ ①の両面に片栗粉を薄くまぶします。
- ⑤ ④に③を平らにのせ、もう1枚のれんこんではさみ、軽く押さえつけます。
- ⑥ 揚げ油を170℃程度に熱し、⑤を揚げます。

材料 (2人前)

- れんこん……150g  
片栗粉……大さじ1  
豚挽肉……150g  
長ねぎ……1/4本  
玉ねぎ……1/4個  
生姜……1片  
揚げ油……適量  
A 塩・こしょう ……少々  
片栗粉 ……大さじ1

# 令和2年度 年末年始営業日程のご案内

○印=通常営業日 ×印=休業

	12月					令和3年 1月			
	27日(日)	28日(月)	29日(火)	30日(水)	31日(木)	1日(金)	2日(土)	3日(日)	4日(月)
J A店外ATM	○	○	○	○	○	○	○	○	○
窓口業務 店内ATM	×	○	○	○	×	×	×	×	○
J A燃料センター	おんたけ店 8:30 ~ 17:30	○	○	○	7:30 ~ 12:00	×	×	×	○
	開田高原店 ×	8:30 ~ 17:30	→			8:30 ~ 12:00	×	×	○
	大桑店 ×	8:30 ~ 17:30	→			8:30 ~ 12:00	×	×	○
	藪原店 (灯油のみ) ×	8:30 ~ 17:30	→			8:30 ~ 12:00	×	×	○
A・コープ きそ店	9:00 ~ 19:30 友の会 感謝デー	友の会 感謝デー	友の会 感謝デー	友の会 感謝デー	9:00 ~ 19:00 友の会 感謝デー	×	9:00 ~ 18:00 初売り 友の会 感謝デー	9:00 ~ 18:00 初売り 友の会 感謝デー	○
グリーンファーム きそ	○	○	○	×	×	×	×	×	○
まごころ宅配	×	○	○	○	×	×	×	×	○
介護センター	×	○	○	○	9:00 ~ 12:00	×	×	×	○
J A歯科診療所	×	○	×	×	×	×	×	×	×※ (6日まで休業)
虹のホールきそ	○	○	○	○	○	○	○	○	○

※ J A 歯科診療所は 1 月 7 日(木)より診療します。



## 灯油がなくなりそう…

お近くの燃料センターへ

おんたけ店 ☎0264-22-3150

藪原店 ☎0264-36-2017

開田高原店 ☎0264-42-3636

大桑店 ☎0264-55-2403



## ガスに関するトラブル

☎0120-78-7780

全農LPガス監視センター (24時間対応)



## 畜産関係の連絡先

☎080-1155-4108 休日当番対応

※ 1 月 1 日・2 日・3 日の受精業務はお休みします



## ご家族に不幸ができてしまった…

☎0120-23-2513

JA虹のホールきそ (24時間対応)



## キャッシュカードの紛失盗難

☎0120-02-4040

ATM集中監視センター (24時間対応)



## 自動車事故の連絡先

☎0120-258-931

JA共済事故受付センター  
(24時間対応)



## JAカードの紛失盗難

☎0120-159-674

NICOS盗難紛失受付センター (24時間対応)

☐発行:木曾農業協同組合  
長野県木曾郡木曾町福島3807-1 〒397-0001 ☎(0264)22-2128  
☐発行人:代表理事組合長 田屋 万芳

〈ホームページ〉  
<https://www.ja-kiso.iijan.or.jp/>



2020.12.1日発行(印刷)木曾オールプリント(株)



環境に優しい再生紙とベジタブルインキを使用しています。

